

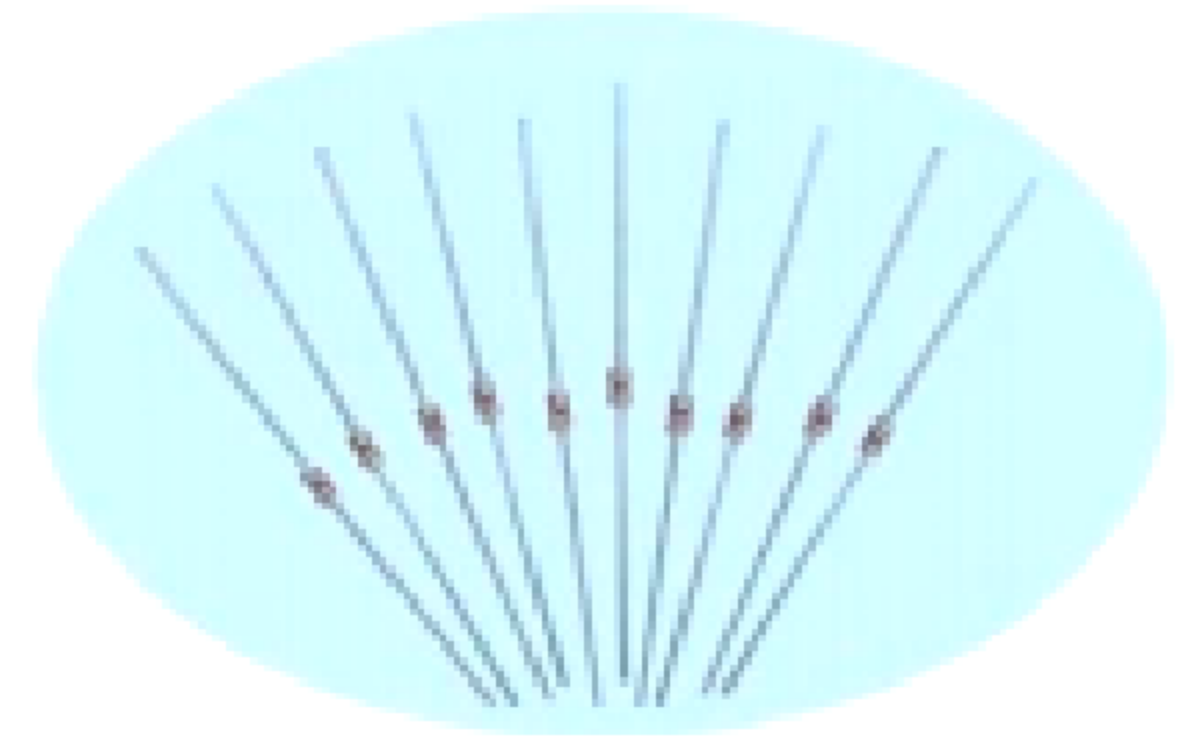
正温度系数(PTC)热敏电阻器

Positive temperature coefficient (PTC) thermistor

KTY型硅热敏电阻器

● 产品简介

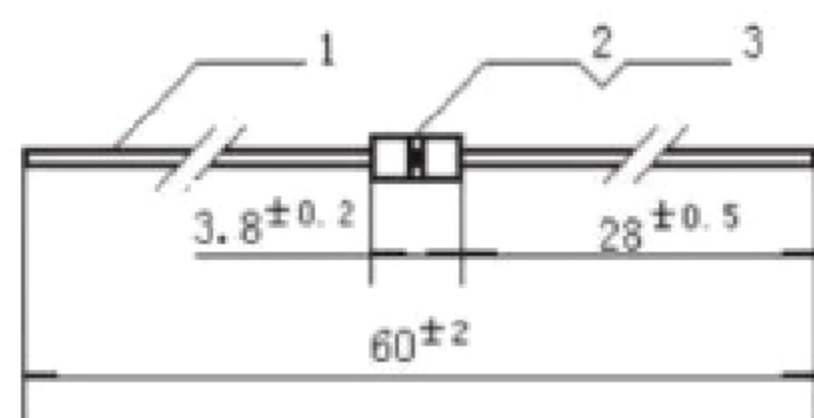
KTY型硅热敏电阻器是二十世纪末国际上最新型热敏电阻器，它可以用在-55℃至300℃范围内的温度测量，例如空调、烘箱等。特别是在电机的绕组和轴承上温度测量已得到广泛的应用。



● 特点

KTY型系列硅热敏电阻器的结构简单，性能稳定，其动作时间较快，阻温曲线也比较线性。

● 外型尺寸



名称	材料规格
杜美丝	镍铜合金
芯片	硅
玻壳	$\Phi_{外}2.0mm_{max}$, $\Phi_{内}0.8\pm0.05mm$

规格	温度系数	热动作时间 (T)			工作温度范围 (°C)
		在静止空	在静止液体	在流动液体中	
KTY81	0.79%/K	30s	5s	3s	-55~150
KTY82	0.79%/K	78	1s	0.5s	-55~150
KTY83	0.76%/K	20s	1s	0.58	-55~175
KTY84	0.61%/K	20s	1s	0.58	-55~175
KTY85	0.76%/K	20s	1s	0.58	-40~125

● KTY型参考值

型号	条件	最小值	中间值	最大值	单位
KTY81-110	环境温度 25℃恒流 1mA	990	1000	1010	Ω
KTY81-120		980	1000	1020	
KTY81-121		980	990	1000	
KTY81-122		1000	1010	1020	
KTY81-150		950	1000	1050	
KTY81-151		950	975	1000	
KTY81-152		1000	1025	1050	
KTY82-210		1980	2000	2020	
KTY82-220		1960	2000	2040	
KTY82-221		1960	1980	2000	
KTY82-222		2000	2020	2040	
KTY82-250		1900	2000	2100	
KTY82-251		1900	1950	2000	
KTY82-252		2000	2050	2100	
KTY83-110		990	1000	1010	
KTY83-120		980	1000	1020	
KTY83-121		980	990	1000	
KTY83-122		1000	1010	1020	
KTY83-150		950	1000	1050	
KTY83-151		950	975	1000	

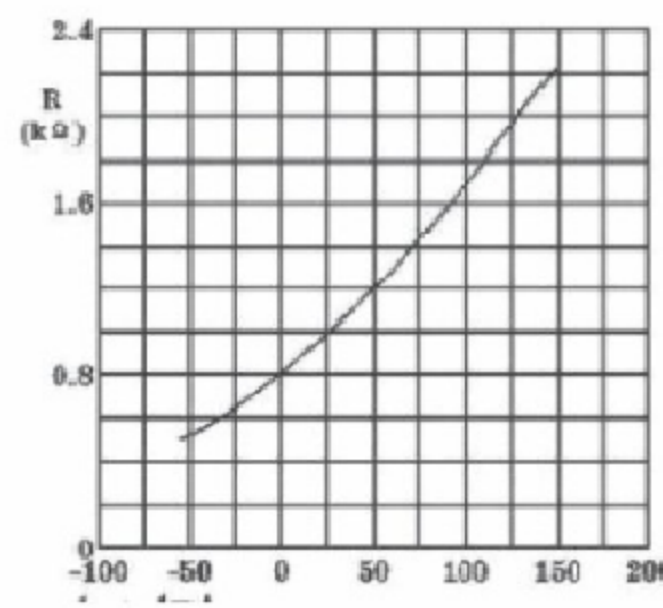
正温度系数(PTC)热敏电阻器

Positive temperature coefficient (PTC) thermistor

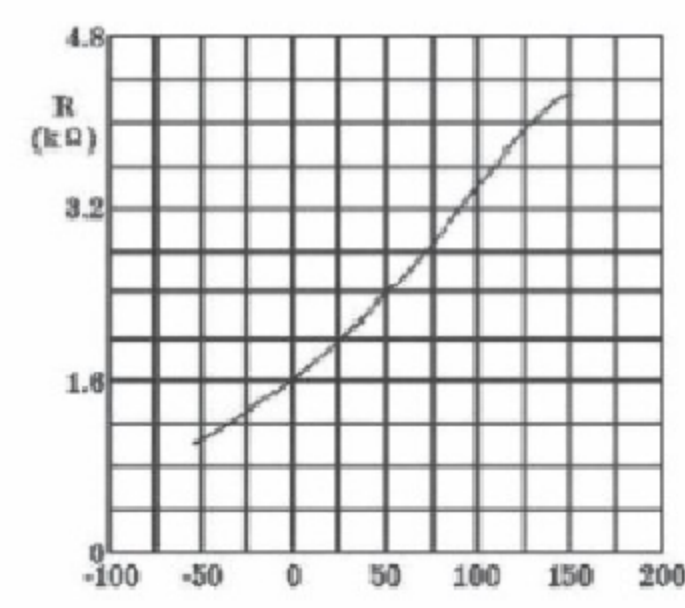
KTY型硅热敏电阻器

型号	条件	最小值	中间值	最大值	单位
KTY84-130	环境温度	970	1000	1030	Ω
KTY84-150	100℃恒流	950	1000	1050	
KTY84-151	2mA	950	975	1000	

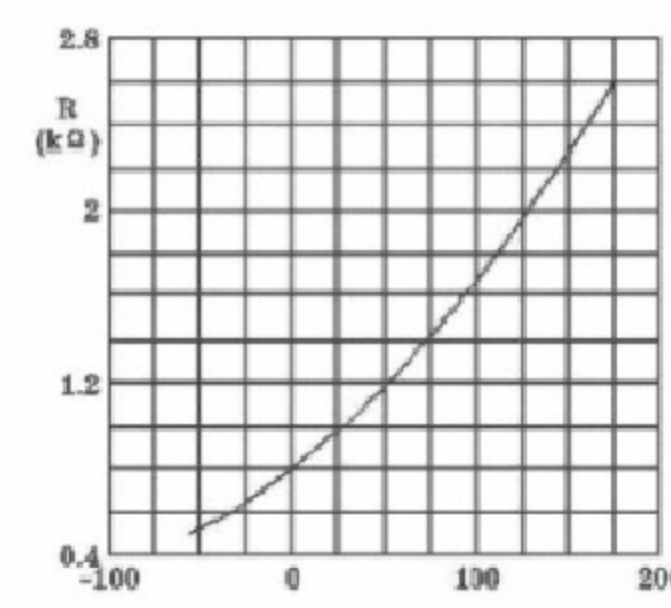
● KTY型曲线图



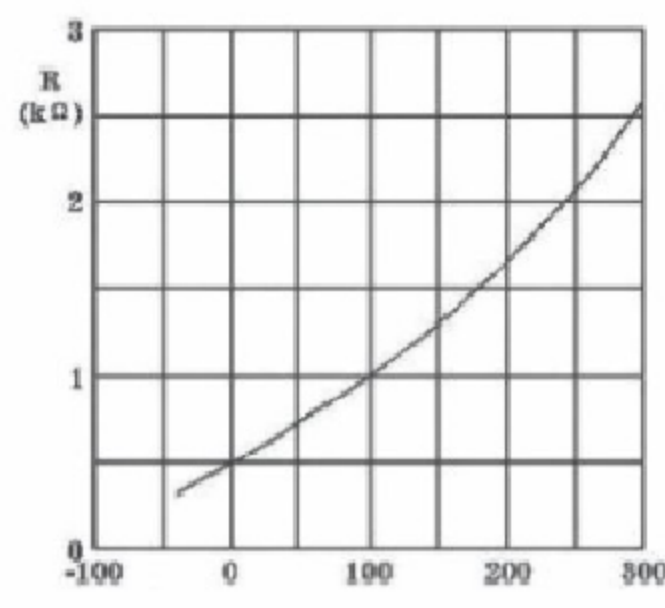
KTY81阻温曲线



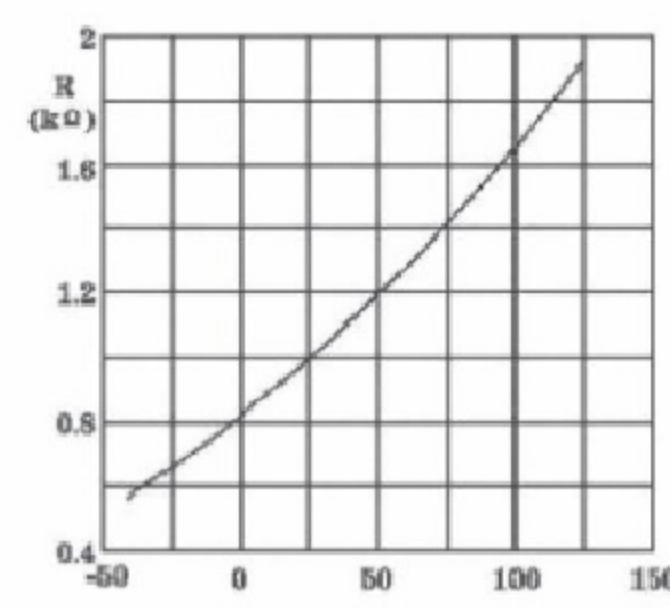
KTY82阻温曲线



KTY83阻温曲线



KTY84阻温曲线



KTY85阻温曲线